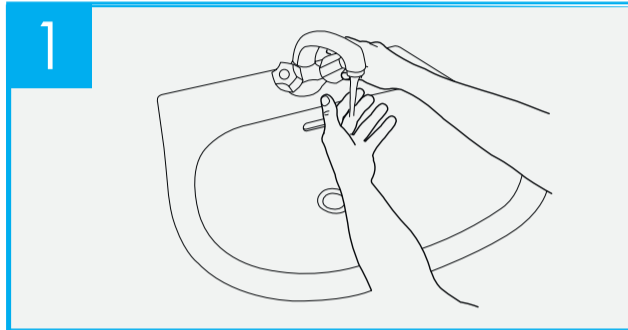


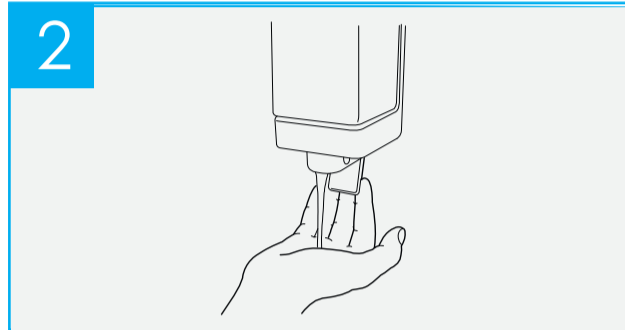
COME LAVARSI LE MANI CON ACQUA E SAPONE?



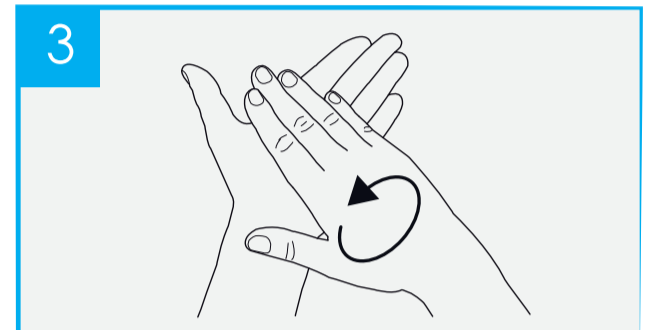
Durata dell'intera procedura: 40-60 secondi



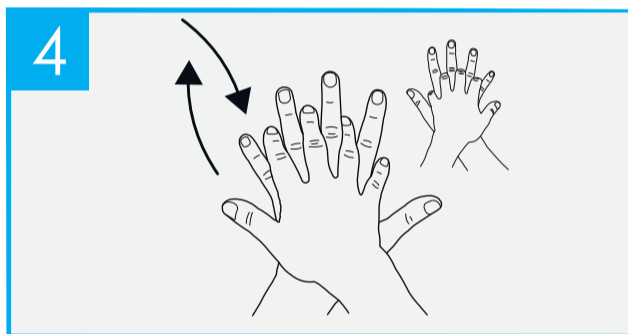
1 Bagna le mani con l'acqua



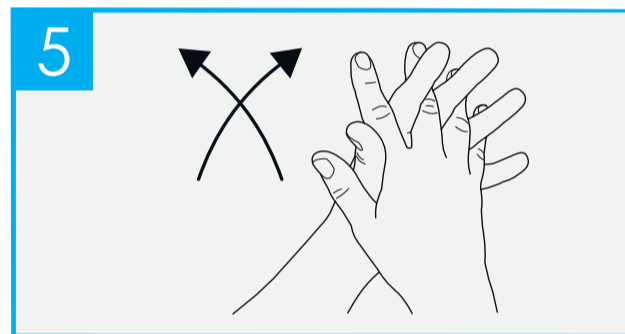
2 applica una quantità di sapone sufficiente per coprire tutta la superficie delle mani



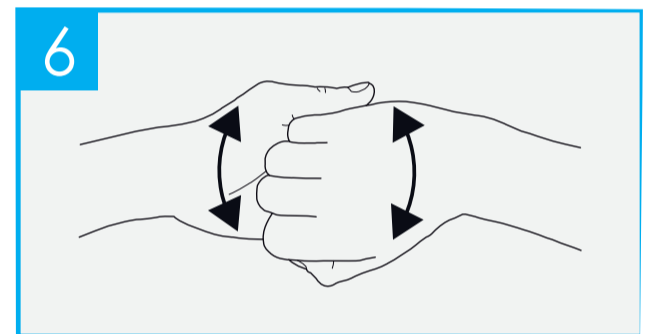
3 friziona le mani palmo contro palmo



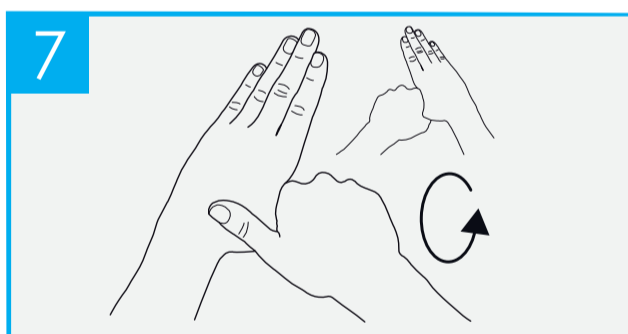
4 il palmo destro sopra il dorso sinistro intrecciando le dita tra loro e viceversa



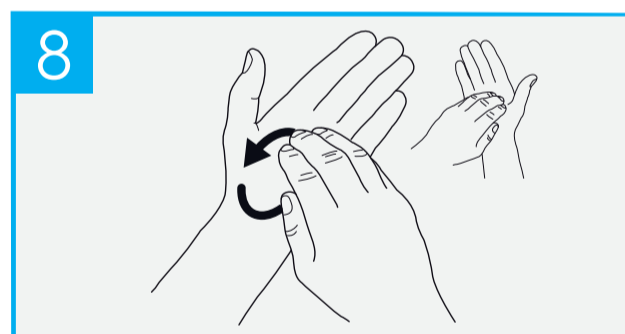
5 palmo contro palmo intrecciando le dita tra loro



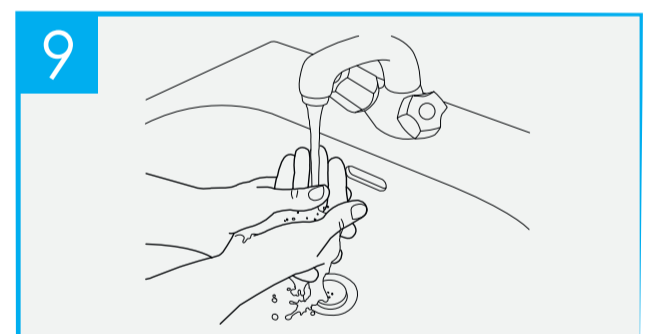
6 dorso delle dita contro il palmo opposto tenendo le dita strette tra loro



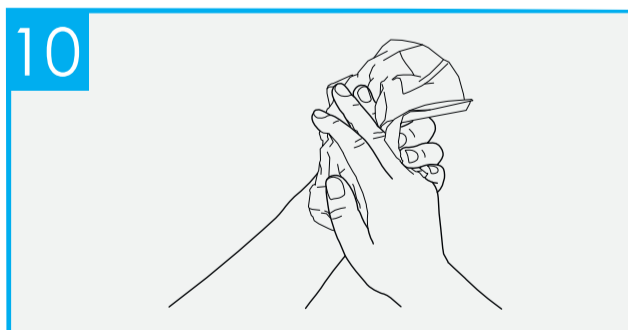
7 frizione rotazionale del pollice sinistro stretto nel palmo destro e viceversa



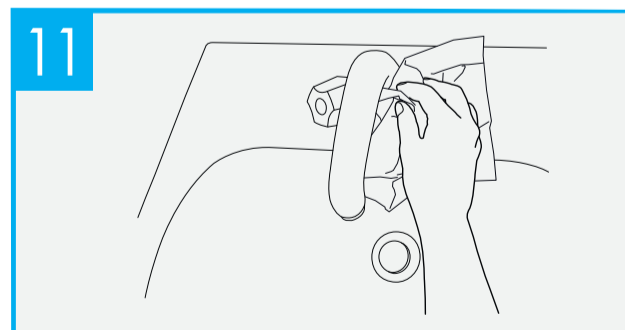
8 frizione rotazionale, in avanti ed indietro con le dita della mano destra strette tra loro nel palmo sinistro e viceversa



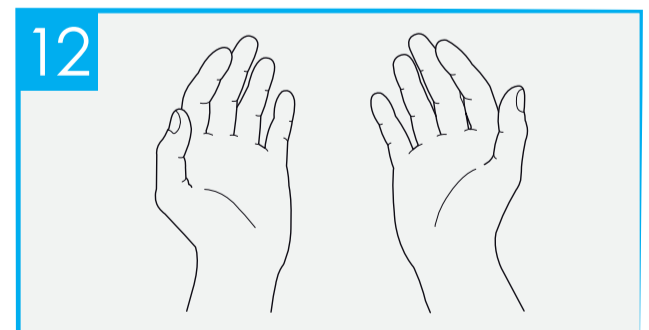
9 Risciacqua le mani con l'acqua



10 asciuga accuratamente con una salvietta monouso



11 usa la salvietta per chiudere il rubinetto



12 ...una volta asciutte, le tue mani sono sicure.

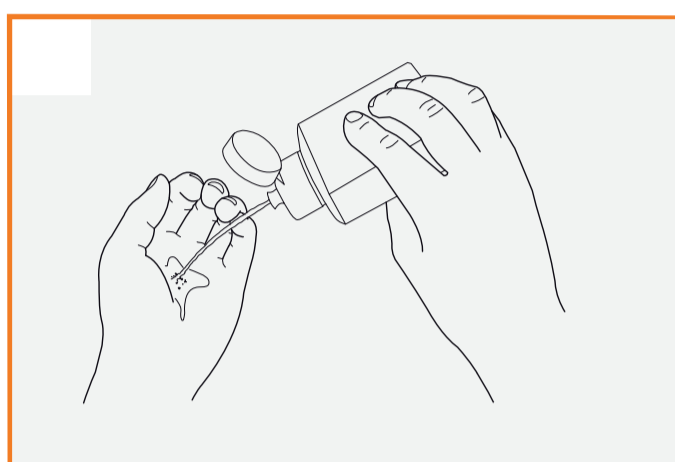


COME LE MANI CON LA SOLUZIONE ALCOLICA?

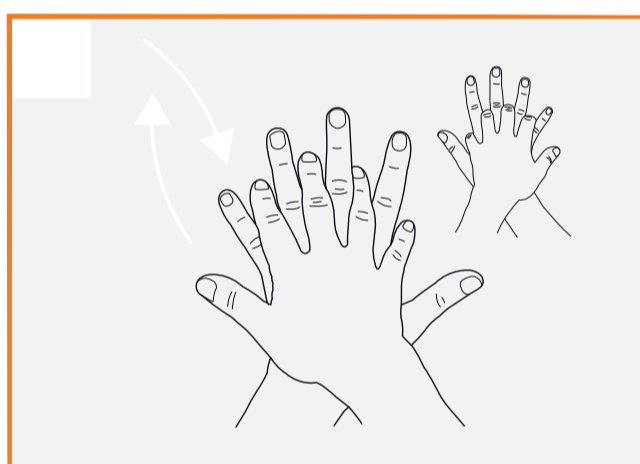
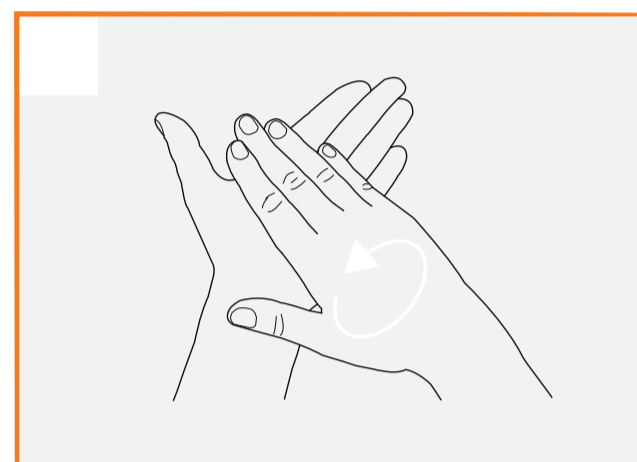
▶ Durata dell'intera procedura: **20-30 secondi**



Versare nel palmo della mano una quantità di soluzione sufficiente per coprire tutta la superficie delle mani.



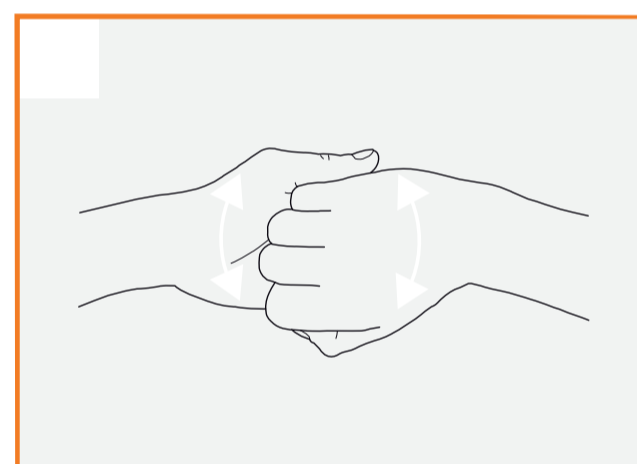
frizionare le mani palmo contro palmo



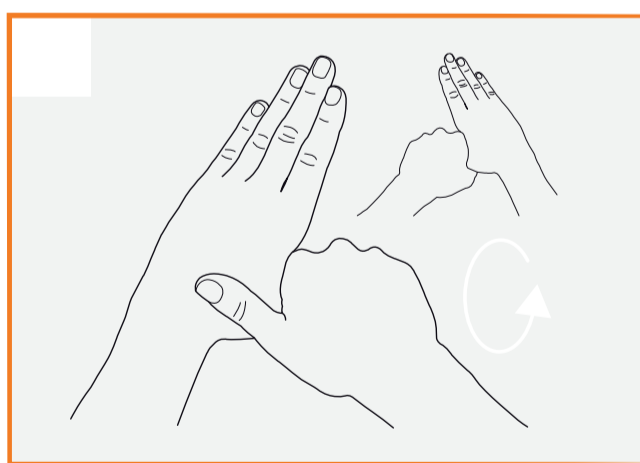
il palmo destro sopra il dorso sinistro intrecciando le dita tra loro e viceversa



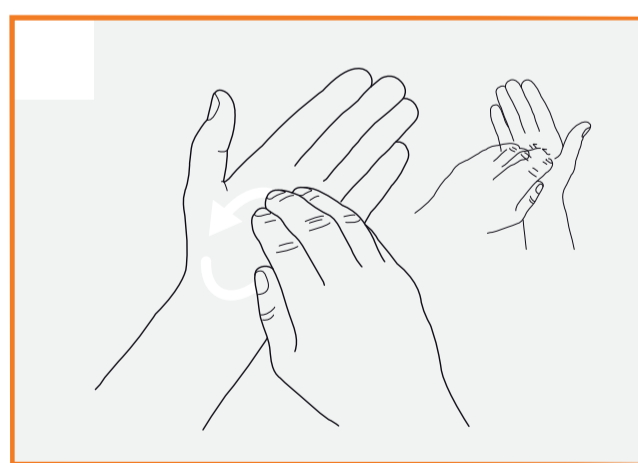
palmo contro palmo intrecciando le dita tra loro



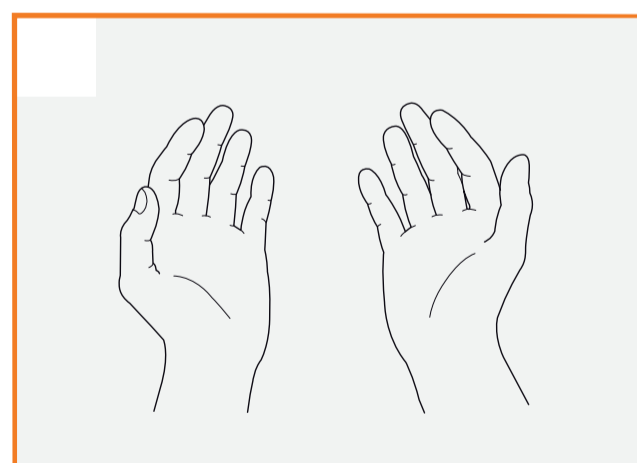
dorso delle dita contro il palmo opposto tenendo le dita strette tra loro



frizione rotazionale del pollice sinistro stretto nel palmo destro e viceversa

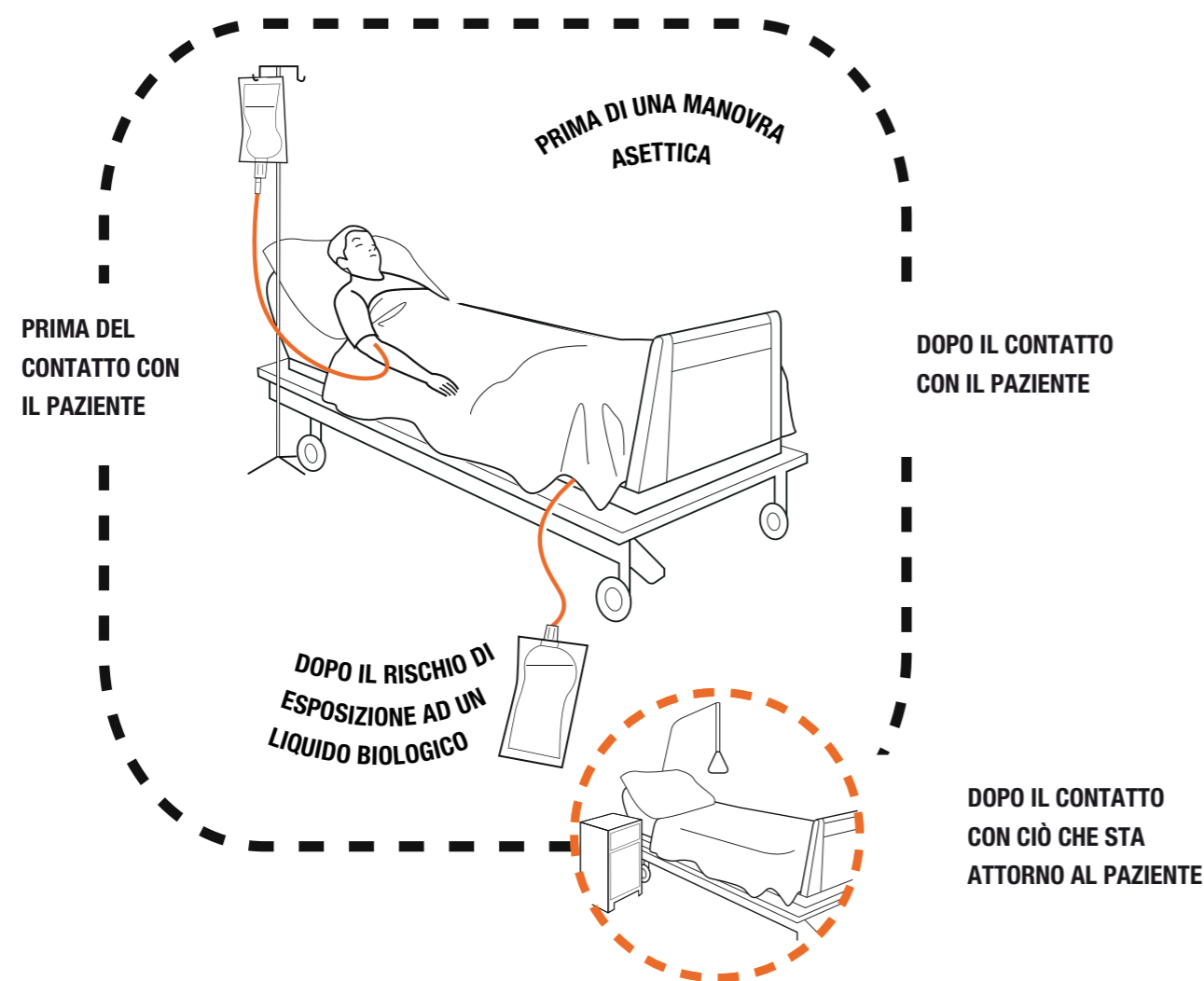


frizione rotazionale, in avanti ed indietro con le dita della mano destra strette tra loro nel palmo sinistro e viceversa



...una volta asciutte, le tue mani sono sicure.

I 5 MOMENTI FONDAMENTALI PER L'IGIENE DELLE MANI



PRIMA DEL CONTATTO CON IL PAZIENTE

Effettua l'igiene delle mani prima di toccare un paziente mentre ti avvicini.

Per proteggere il paziente nei confronti di germi patogeni presenti sulle tue mani.

PRIMA DI UNA MANOVRA ASETTICA

Effettua l'igiene delle mani immediatamente prima di qualsiasi manovra asettica.

Per proteggere il paziente nei confronti di germi patogeni, inclusi quelli appartenenti al paziente stesso.

DOPO IL RISCHIO DI ESPOSIZIONE AD UN LIQUIDO BIOLOGICO

Effettua l'igiene delle mani immediatamente dopo esposizione ad un liquido biologico (e dopo aver rimosso i guanti).

Per proteggere te stesso e l'ambiente sanitario nei confronti di germi patogeni.

DOPO IL CONTATTO CON IL PAZIENTE

Effettua l'igiene delle mani dopo aver toccato un paziente o nelle immediate vicinanze del paziente uscendo dalla stanza.

Per proteggere te stesso e l'ambiente sanitario nei confronti di germi patogeni.

DOPO IL CONTATTO CON CIÒ CHE STA ATTORNO AL PAZIENTE

Effettua l'igiene delle mani uscendo dalla stanza dopo aver toccato qualsiasi oggetto o mobile nelle immediate vicinanze di un paziente anche in assenza di un contatto diretto con il paziente.

Per proteggere te stesso e l'ambiente sanitario nei confronti di germi patogeni.