

SERVIZI DELLA STRUTTURA SER.D MANTOVA

Il Ser.D Mantova è una Struttura Complessa dell'ASST di Mantova, diretta da un Direttore nominato dal Direttore Generale ai sensi della [DGR 12621 del 07/04/2013](#).

Il Ser.D di Mantova, con [DGR n. X/6329 del 13/03/2017](#), è stato individuato come Struttura Complessa del Dipartimento di Salute Mentale e delle Dipendenze (DSMD).

L'attività del Ser.D è stata autorizzata ed accreditata con [Delibera di Giunta Regionale n. VIII/007792 del 30.07.2008](#).

Ser.D si occupa di [prevenzione, cura e riabilitazione](#) a favore di cittadini, coppie, famigliari, che presentino problemi legati all'uso o abuso e dipendenza da sostanze legali (alcol, tabacco), illegali (droghe) o altre dipendenze comportamentali (gioco d'azzardo, internet, shopping, ecc.), che provocano conseguenze negative sulla salute, le relazioni famigliari, la condizione economica.

Particolare attenzione si pone ad [adolescenti e giovani adulti](#), attraverso interventi mirati con percorsi ad hoc, con l'obiettivo di una presa in carico precoce. È previsto il coinvolgimento dei famigliari, cui si offre uno spazio per informazioni pratiche, sostegno e ascolto. I progetti terapeutici sono condivisi e partecipati dagli operatori e dagli utenti negli obiettivi da raggiungere, affinché le risorse e le relazioni personali e sociali del contesto di provenienza diventino altrettante opportunità del percorso di cura.

Canale preferenziale hanno le [donne gravide](#).

[L'accesso ai Servizi è gratuito.](#)

[Non necessita di prescrizione medica e può avvenire in anonimato.](#) È rivolto a tutte le fasce di età. Ci si può presentare direttamente oppure telefonare ai servizi o presentarsi con richiesta del Medico di Medicina Generale, di familiari, amici o altri servizi istituzionali.

Non esistono liste di attesa o criteri clinici di esclusione se il paziente presenta uno dei criteri clinici di accesso.



La Struttura Complessa si avvale di **Servizi territoriali** per l'erogazione delle prestazioni socio sanitarie su tutto l'ambito provinciale.

La sede principale è nel Comune di Mantova, altre sedi territoriali coprono il restante territorio provinciale. Tutte le unità di offerta sono collocate nei centri abitati dei Comuni, i quali sono serviti dal servizio di trasporto pubblico.

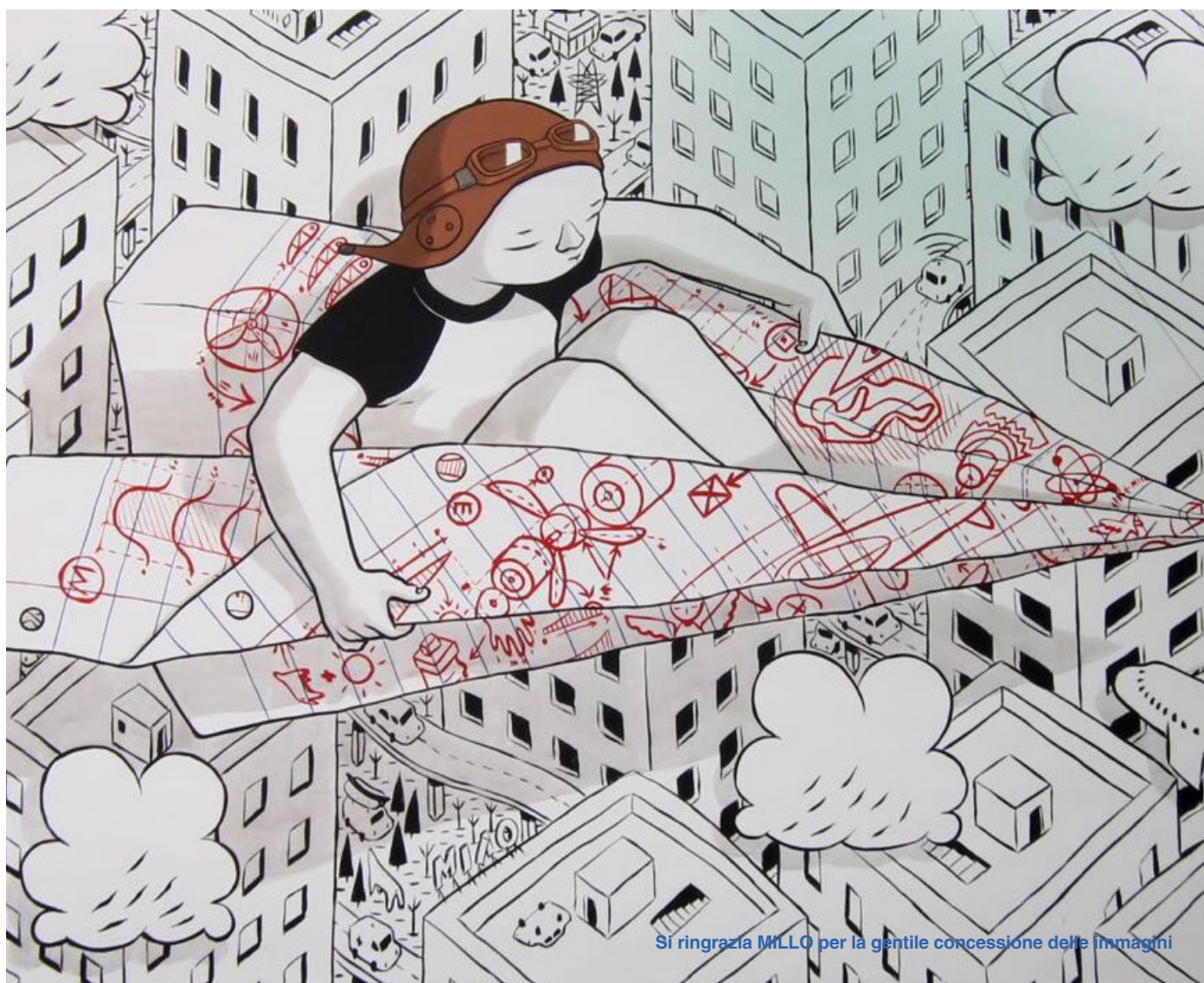
Gli interventi si effettuano **prevalentemente a livello ambulatoriale** e si ricorre al ricovero in strutture ospedaliere o residenziali solo in particolari casi.

Le prestazioni sono erogate in forma individuale o a piccoli gruppi nelle sedi operative e se necessario a domicilio.

Si applicano ai **diversi contesti** quali:

- servizio territoriale
- servizio carcere
- servizio reso a domicilio

Le **figure professionali** che operano all'interno dei Ser.D (Medico, Psicologo, Infermiere, Assistente Sociale, Educatore, Amministrativo, Operatore Tecnico) utilizzano un metodo di presa in carico d'équipe **multidisciplinare**, coordinandosi con le altre realtà territoriali/ospedaliere in un'ottica di potenziamento della rete a sostegno dell'assistito.



Si ringrazia MILLO per la gentile concessione delle immagini